

FSW.tax – Aktuelles Mandantenrundsreiben

Sehr geehrte Mandantin, sehr geehrter Mandant,

Für die gestiegenen Energiekosten erhalten nun auch **Studierende und Fachschüler eine Einmalzahlung von 200 EUR** – allerdings nur auf Antrag. Dieser soll über eine digitale Plattform erfolgen, die derzeit gemeinsam von Bund und Ländern entwickelt wird.

Diese und weitere interessante Informationen können Sie in der Ausgabe für Februar 2023 nachlesen. Viel Spaß bei der Lektüre!

Sie finden das komplette Mandantenrundsreiben im **Anhang dieser E-Mail als PDF** oder online unter [fsw.tax](https://www.fsw.tax)

[Zum Mandantenrundsreiben](#)

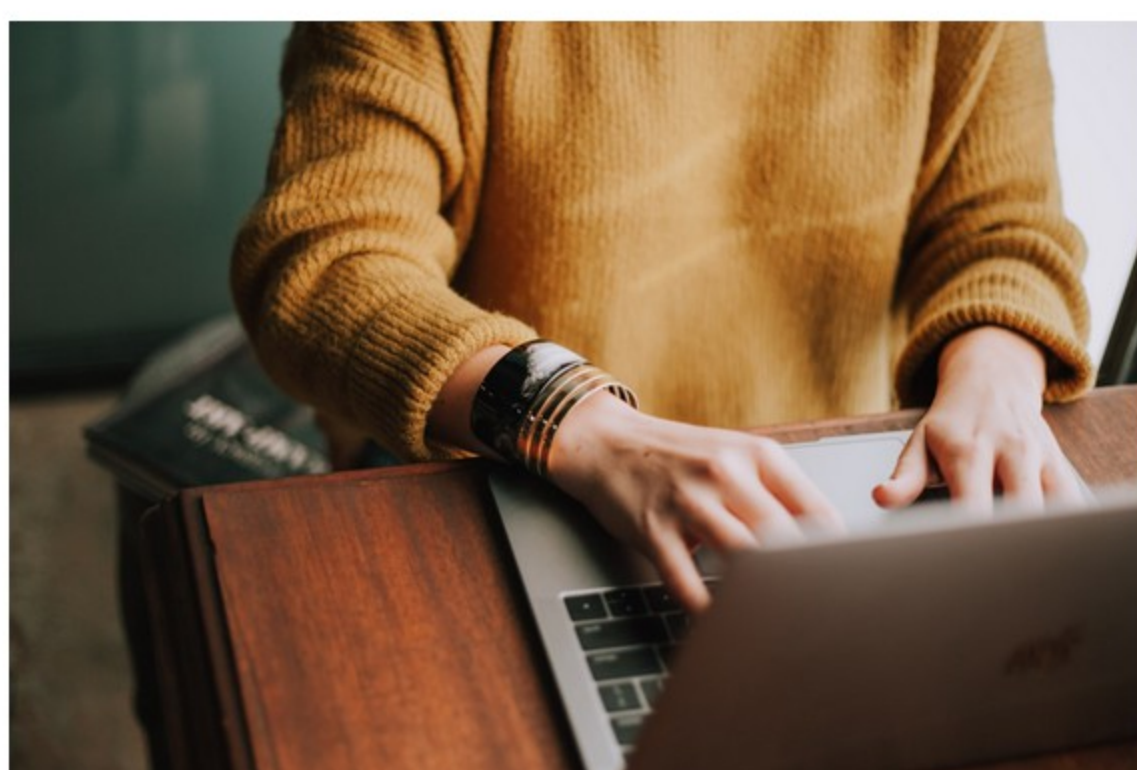


Abzug von Bewirtungsaufwendungen: Neue Anforderungen seit 2023

Damit **Bewirtungskosten aus geschäftlichem Anlass** als Betriebsausgaben abzugsfähig sind, müssen gewisse Spielregeln eingehalten werden – und diese haben sich seit 2023 verschärft. Denn verwendet der Bewirtungsbetrieb ein elektronisches Aufzeichnungssystem mit Kassenfunktion, werden weitere Anforderungen an den Bewirtungsbeleg gestellt.

Verwaltungsanweisung zur Vorsteueraufteilung bei gemischt genutzten Grundstücken

Die Rechtsprechung hat sich in den vergangenen Jahren oft mit **der Vorsteueraufteilung bei gemischt genutzten Grundstücken** und der Wahl eines geeigneten Aufteilungsmaßstabs beschäftigt. Nun hat sich auch das Bundesfinanzministerium positioniert.



Erleichterter Zugang zum Kurzarbeitergeld bis 30.6.2023 verlängert

Der **erleichterte Zugang zum Kurzarbeitergeld** geht in die nächste Runde. Das Bundeskabinett hat die Sonderregelung per Verordnung um weitere sechs Monate bis Ende Juni 2023 verlängert.

Falls Sie die **Online-Version** unseres Mandantenrundsreibens aufrufen möchten, klicken Sie bitte hier:

[zum Mandantenrundsreiben](#)

FSW.tax Verwaltung GbR
Burgfriedenstraße, 60314, Frankfurt am Main

Diese E-Mail wurde an folgende Adresse gesendet: tilmanbehrend@gmx.de
Sie haben diese E-Mail erhalten, da Sie den Newsletter des Mandantenrundsreibens abonniert haben.

[Abmelden](#)